



CADERNO DE PATROCÍNIO

ÍNDICE

Mensagem da Comissão Organizadora	2
Local do Evento	3
Estratégias de divulgação.....	4
Investimento	5



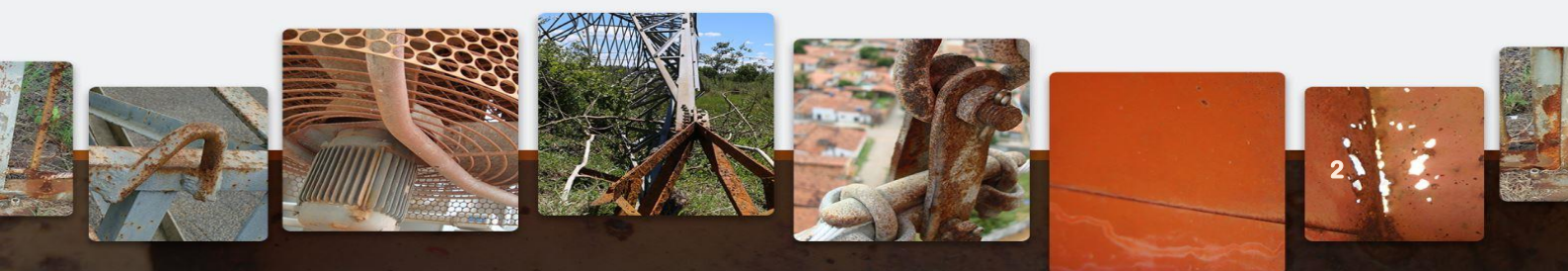
Mensagem da Comissão Organizadora

Seguindo o histórico de sucesso das duas edições do Workshop de Corrosão para o Setor Elétrico e dada a abrangência e características técnicas conquistadas pelo fórum, em 2020, acontecerá o **Seminário de Corrosão para o Setor Elétrico – SCSE**, nas instalações do Centro de Pesquisas de Energia Elétrica – Cepel, Rio de Janeiro.

O evento corresponde à terceira edição dos workshops realizados em 2016 e 2018 e reunirá profissionais do setor elétrico, especialistas na área de Corrosão, fornecedores de métodos de proteção anticorrosiva, técnicos, engenheiros e estudantes, para discutir casos de corrosão e soluções tecnológicas aplicadas ao setor elétrico.

Nas edições passadas, o evento reuniu 150 profissionais, sendo avaliado por estes como um fórum de excelente qualidade. O sucesso foi decorrente da contribuição técnica de seus participantes, seja por apresentação de trabalhos, por diferentes formas de patrocínio e pela participação nas discussões.

Assim, contamos com sua participação, de 20 a 22 de outubro de 2020, no **Seminário de Corrosão para o Setor Elétrico – SCSE**. Venha contribuir para a disseminação das boas práticas de proteção anticorrosiva ao setor, em âmbito nacional.



Local do Evento

O **Seminário de Corrosão para o Setor Elétrico** acontecerá na Unidade Fundão do Centro de Pesquisas de Energia Elétrica- Cepel, na Ilha do Fundão, Cidade Universitária.

A Cidade Universitária é um bairro da Zona Norte do Rio de Janeiro, situado numa ilha artificial criada entre os anos de 1949 e 1952, quando Getúlio Vargas era presidente do Brasil, e o Rio ainda era a capital nacional. A construção da também chamada Ilha do Fundão foi feita por aterramento a partir de um arquipélago de oito pequenas ilhas que havia na região, realizada especialmente para abrigar as instalações da Universidade Federal do Rio de Janeiro (UFRJ). O projeto foi lançado, em 1935, pelo então ministro da Educação Gustavo Capanema.

Inaugurada em 1972, a Cidade Universitária vem recebendo, ao longo dos anos, além de institutos da UFRJ, centros de pesquisa e empresas, sendo um espaço múltiplo e em constante construção.

O Centro de Pesquisas de Energia Elétrica (Cepel) está na Cidade Universitária desde 1975. O Centro ocupou por três anos a antiga Casa do Estudante da UFRJ, até que em 1978 foi inaugurada sua sede definitiva, onde está instalado até hoje.

Mais recentemente, em 2003, foi inaugurado o Parque Tecnológico da UFRJ. Com cerca de 350 mil metros quadrados, o parque abriga mais de 50 instituições dedicadas ao desenvolvimento de tecnologia e pesquisa científica – algumas, grandes empresas como General Electric, Ambev e Siemens. Com objetivo de estimular a interação entre a Universidade e as empresas, o Parque Tecnológico da UFRJ é uma referência mundial.

Endereço:

Centro de Pesquisas de Energia Elétrica – CEPEL

Avenida Horácio Macedo, 354 – Cidade Universitária – Ilha do Fundão

Rio de Janeiro (RJ) – Brasil



Estratégias de divulgação

Estão previstas as seguintes ações para divulgação do evento:

- ✓ Produção de releases, notas informativas e matérias para divulgar o evento;
- ✓ Convite a jornalistas da mídia especializada para participação no seminário;
- ✓ Divulgação do evento no site do Cepel (por meio de banner e notícia)
- ✓ Divulgação do evento nas Redes Sociais do Cepel (Facebook, LinkedIn, Instagram e Twitter);
- ✓ Divulgação do evento para *mailing list* do Cepel.



Investimento

PATROCÍNIO TITÂNIO (1 COTA)

Pasta para material do participante com a identidade visual do evento a logomarca exclusiva do patrocinador.

Investimento R\$ 25.000,00

Contrapartidas:

- ✓ 03 inscrições gratuitas;
- ✓ Inserção de logomarca do patrocinador no site do evento;
- ✓ Link no site do evento para a página do patrocinador;
- ✓ Inserção de logomarca nas peças de divulgação do evento;
- ✓ Encarte de material institucional/promocional na pasta do evento;
- ✓ Inserção do material promocional/institucional na pasta do evento;
- ✓ Uma pasta completa adicional com o material do evento;
- ✓ Agradecimento nas cerimônias de abertura e encerramento;

COTA OURO - COQUETEL (1 COTA)

Divulgação da marca do patrocinador durante o coquetel de confraternização

Investimento: R\$ 20.000,00

Contrapartidas:

- ✓ 02 inscrições gratuitas;
- ✓ Inserção de logomarca do patrocinador no site do evento;
- ✓ Link no site do evento para a página do patrocinador;
- ✓ Inserção de logomarca nas peças de divulgação do evento;
- ✓ Encarte de material institucional/promocional na pasta do evento;
- ✓ Inserção do material promocional/institucional na pasta do evento;
- ✓ Uma pasta completa adicional com o material do evento;
- ✓ Agradecimento nas cerimônias de abertura e encerramento;
- ✓ Avental dos garçons com a logomarca da empresa;



COTA PRATA - ALMOÇO (3 COTAS)

Divulgação da marca do patrocinador durante o almoço

Investimento: R\$ 10.000,00

Contrapartidas:

- ✓ 01 Inscrição gratuita;
- ✓ Inserção de logomarca no site do evento;
- ✓ Inserção de logomarca nas peças de sinalização;
- ✓ Inserção de logomarca nas peças de divulgação;
- ✓ Display para as mesas de almoço com a logomarca da empresa;
- ✓ Inserção de material promocional nas pastas do evento.
- ✓ Agradecimento nas cerimônias de abertura e encerramento.

COTA COBRE - COFFEE BREAK (3 COTAS)

Investimento: R\$ 6.000,00

Contrapartidas:

- ✓ 1 Inscrição gratuita;
- ✓ Inserção de logomarca no site do evento;
- ✓ Inserção de logomarca nas peças de sinalização;
- ✓ Inserção de logomarca nas peças de divulgação;
- ✓ Display para as mesas de coffee break com a logomarca da empresa.
- ✓ Inserção de material promocional nas pastas do evento.
- ✓ Agradecimento nas cerimônias de abertura e encerramento.

COTA ZINCO - Material do Participante

Pendrive – Investimento R\$ 6.000,00

Caderno ou Bloco – Investimento R\$ 6.000,00

Caneta – Investimento R\$ 4.000,00

Crachá – Investimento R\$ 4.000,00

Contrapartidas:

- ✓ Inserção de logomarca no site do evento;
- ✓ Inserção de logomarca nas peças de divulgação;
- ✓ Agradecimentos nas cerimônias de abertura e encerramento.

